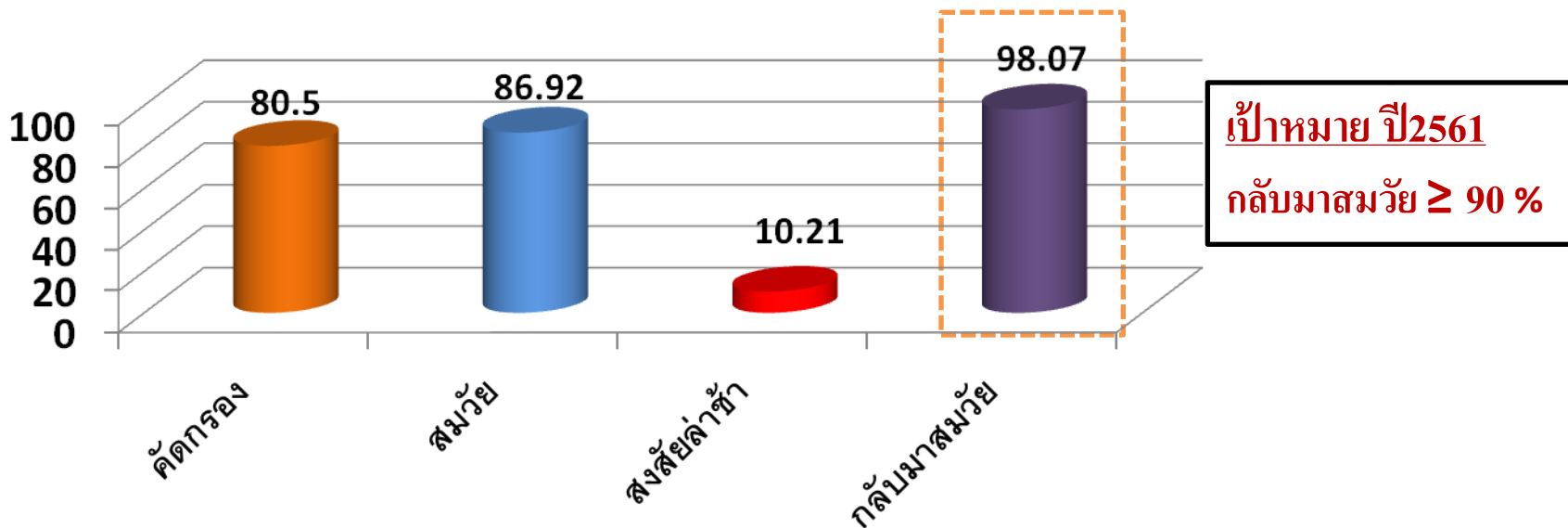


การดำเนินงาน กลุ่มเด็กปฐมวัย ปีงบประมาณ 2562



สถานการณ์พัฒนาการเด็กปฐมวัยกลุ่มเสี่ยง 9,18,30,42 เดือน

เขตสุขภาพที่ 6

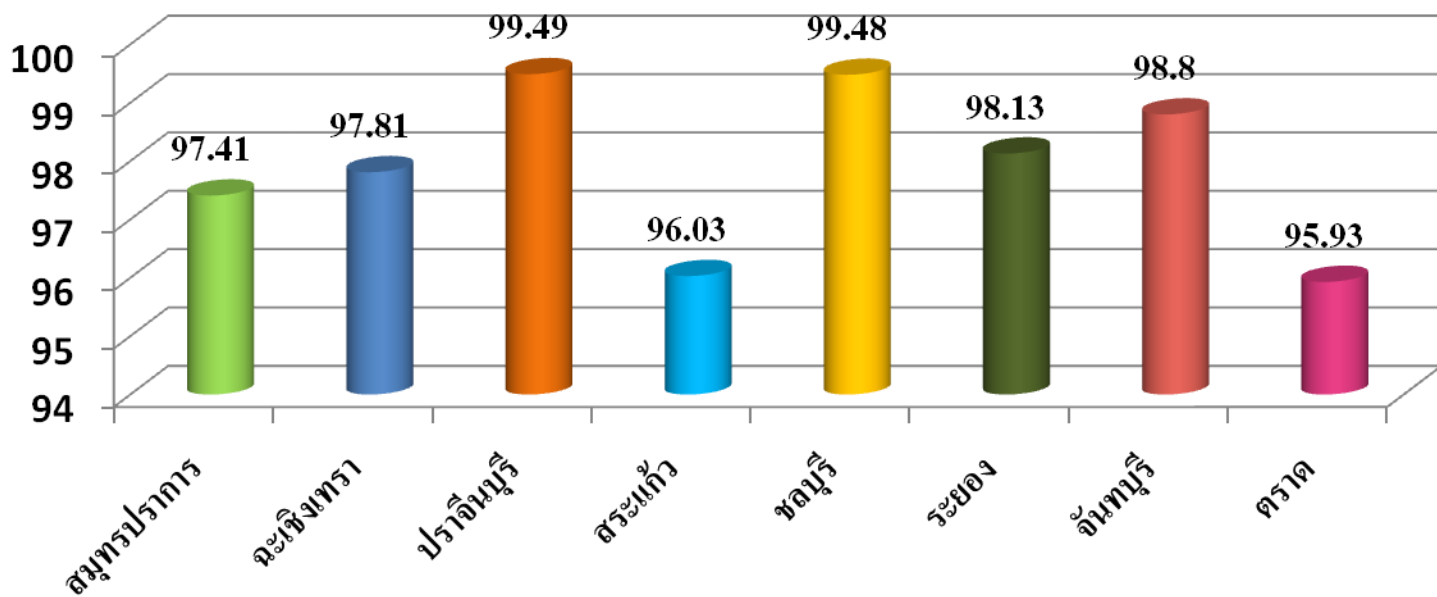


เป้าหมาย	จำนวนคัดกรอง	สมวัย	สงสัยล่าช้า	ติดตามได้	กลับมาสมวัย
75,795 คน	61,001 คน	53,024 คน	6,226 คน	4,621 คน	4,532 คน

สถานการณ์ **เด็กปฐมวัยกลุ่มเสี่ยง** ที่ได้รับการคัดกรองแล้วพบว่า **สงสัยล่าช้า** แล้ว

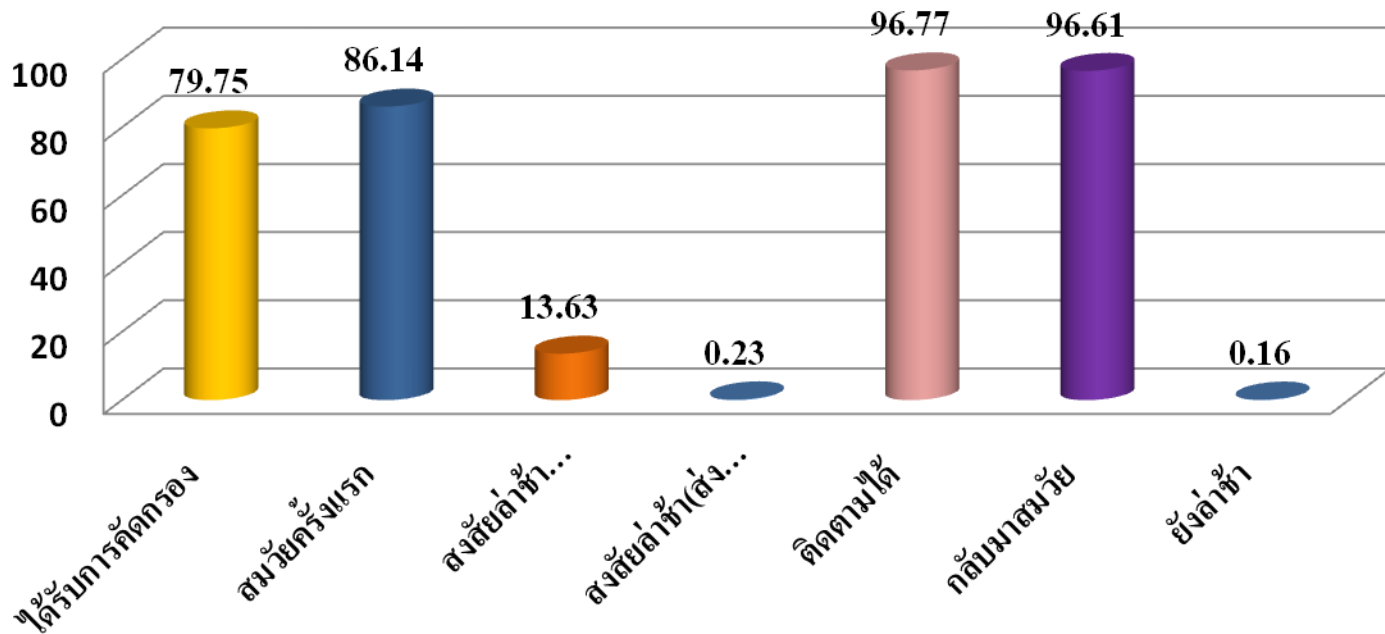
ได้รับการกระตุ้นจนมีพัฒนาการ **สมวัย** ปีงบประมาณ 2561

เขตสุขภาพที่ 6



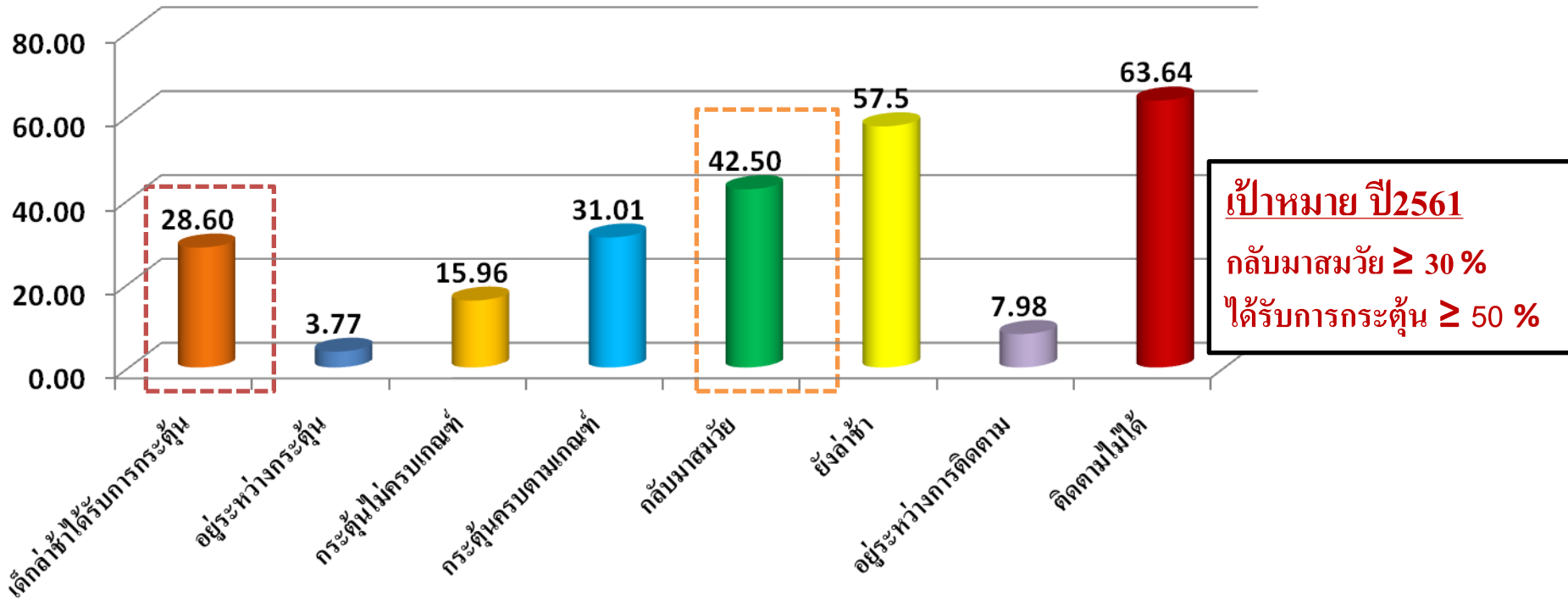
	สมุทรปราการ	ชลบุรี	ระยอง	จันทบุรี	ตรัง	ฉะเชิงเทรา	ปราจีนบุรี	สระแก้ว
เป้าหมาย(สงสัยล่าช้า)	701 คน	1,687 คน	799 คน	526 คน	298 คน	398 คน	397 คน	430 คน
ติดตามได้	501 คน	1,147 คน	482 คน	416 คน	172 คน	319 คน	197 คน	252 คน
กลับมาสมวัย	488 คน	1,141 คน	473 คน	411 คน	165 คน	312 คน	196 คน	242 คน

สถานการณ์พัฒนาการเด็กปฐมวัย 9,18,30,42 เดือน เขตสุขภาพที่ 6



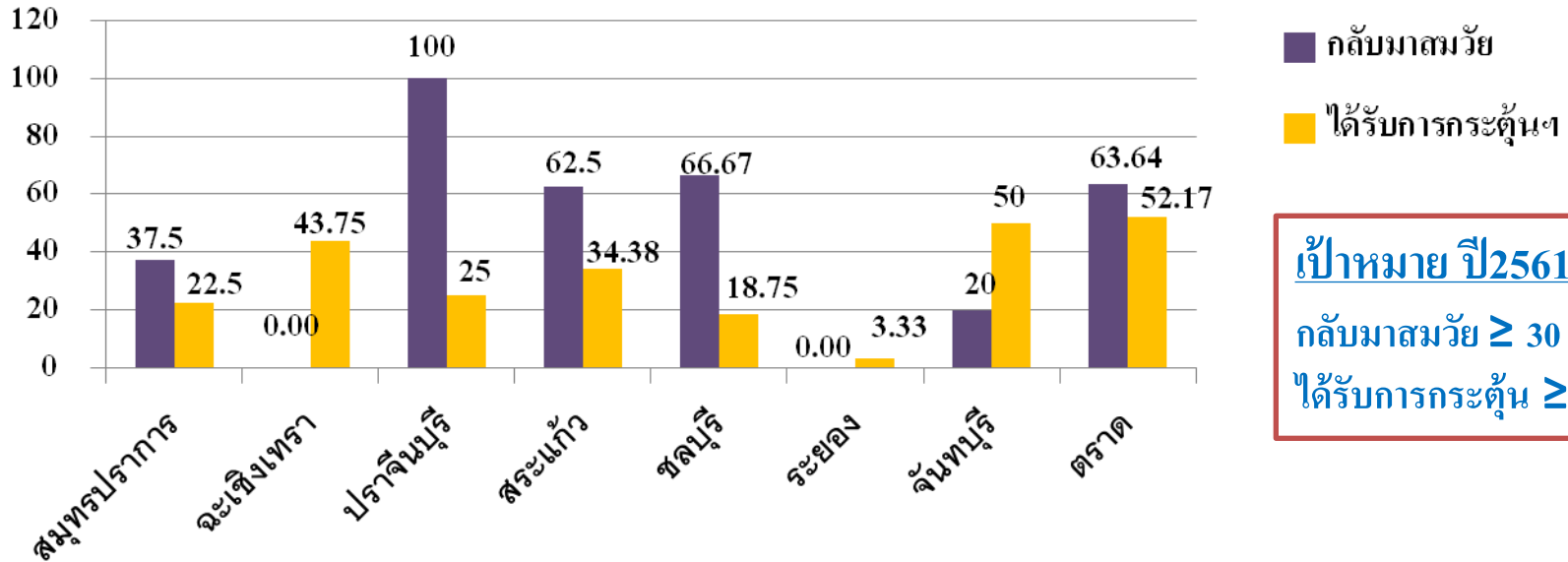
เป้าหมาย (1)	คัดกรอง (2= 3+4+5)	สมวัยในการ คัดกรองครั้งแรก (3)	สงสัยล่าช้า (กระตุ้นDSPM) (4)	สงสัยล่าช้า (ส่งต่อทันที) (5)	ติดตามได้ (6=7+8)	กลับมาสมวัย (7)	ยังล่าช้า (8)	ยังล่าช้า+ส่งต่อ (9=8+5)
160,35 คน	127,880 คน	110,153 คน	17,423 คน	298 คน	13,601 คน	13,391 คน	210 คน	508 คน

สถานการณ์ **เด็กปฐมวัย** ที่ได้รับการคัดกรองแล้วพบว่า**มีพัฒนาการสมวัยแล้ว**
ได้รับการกระตุ้น (ด้วย TEDA4I) จนมีพัฒนาการสมวัย ปีงบประมาณ 2561
เขตสุขภาพที่ 6



เป้าหมาย เด็กที่ต้อง กระตุ้น	เด็กล่าช้าได้รับการกระตุ้นด้วย TEDA4I				ผลการกระตุ้น		อยู่ระหว่าง ติดตาม	ติดตาม ไม่ได้
	อยู่ระหว่าง กระตุ้น	กระตุ้นไม่ ครบเกณฑ์	กระตุ้นครบ เกณฑ์	รวมกระตุ้น ทั้งหมด	กลับมาสมวัย	ยังล่าช้า		
451 คน	17 คน	72 คน	40 คน	129 คน	17 คน	23 คน	36 คน	287 คน

ร้อยละ **เด็กปฐมวัย** ที่ได้รับการกระตุ้นพัฒนาการด้วย **TEDA4I** และ
 ได้รับการกระตุ้น (ด้วย TEDA4I) **จนมีพัฒนาการสมวัย** รายจังหวัด
 ปีงบประมาณ 2561



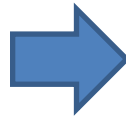
เป้าหมาย ปี2561
 กลับมาสมวัย $\geq 30\%$
 ได้รับการกระตุ้น $\geq 50\%$

	สมุทรปราการ	ชลบุรี	ระยอง	จันทบุรี	ตราด	ฉะเชิงเทรา	ปราจีนบุรี	สระแก้ว
เป้าหมาย	160	80	30	36	46	32	20	32
ได้รับการกระตุ้น	36	15	1	18	34	14	5	11
กระตุ้นครบเกณฑ์	8	3	1	5	11	4	1	8
กลับมาสมวัย	3	2	0	1	7	0	1	5

การพัฒนาระบบดูแลช่วยเหลือและติดตามเด็กพัฒนาการล่าช้า ปี 2562

เป้าหมายกระทรวงสาธารณสุข

ร้อยละ 60 ของเด็กพัฒนาการล่าช้าได้รับการกระตุ้นพัฒนาการจนด้วย TEDA4I



เป้าหมายกรมสุขภาพจิต

- 1) ร้อยละ 60 ของเด็กปฐมวัยที่ได้รับการคัดกรองแล้วพบว่าพัฒนาการล่าช้าได้รับการกระตุ้นพัฒนาการด้วย TEDA4I
- 2) ร้อยละ 30 ของเด็กพัฒนาการล่าช้าแล้วได้รับการกระตุ้นด้วย TEDA4I จนมีพัฒนาการสมวัย
- 3) ร้อยละ 70 ของเด็กปฐมวัยกลุ่มเสี่ยงที่ได้รับการคัดกรองแล้วพบว่าสงสัยล่าช้าแล้วได้รับการกระตุ้น จนมีพัฒนาการสมวัย

มาตรการ	แนวทาง/กิจกรรมหลัก
มาตรการที่ 1 พัฒนา รพสต.ที่มีความพร้อมให้เป็นNodeในการกระตุ้นพัฒนาการ	<ul style="list-style-type: none">▪ อบรมบุคลากร+สนับสนุนคู่มือ▪ เยี่ยม ติดตามเพื่อประเมินความพร้อม▪ เพิ่มการลงรหัสในระบบ 43 แฟ้ม
มาตรการที่ 2 พัฒนาระบบการสื่อสารระหว่าง รพ.สต. กับ รพช. รพท. รพศ.ทั้งการส่งต่อและดูแลต่อเนื่อง เพื่อเชื่อมต่อระบบการดำเนินงานดูแลพัฒนาการเด็กล่าช้า	<ul style="list-style-type: none">▪ ประสานงานกับทีม IT ของรพ.เพื่อเพิ่มรหัสการบันทึกข้อมูลกระตุ้นพัฒนาการ▪ ประสานงานกับผู้รับผิดชอบเรื่องข้อมูลในระบบ 43 แฟ้ม (Data Exchange) ทั้งในระดับอำเภอและระดับจังหวัดเพื่อติดตามเด็กเข้าสู่ระบบการดูแลช่วยเหลือ
มาตรการที่ 3 เพิ่มความร่วมมือกับภาคีเครือข่ายในการติดตามเด็กพัฒนาการล่าช้ามารับบริการกระตุ้นพัฒนาการ	<ul style="list-style-type: none">▪ พัฒนาศักยภาพ อสม./ อปท. เป็นผู้ช่วยในการติดตามเด็กพัฒนาการล่าช้าเข้ามารับบริการกระตุ้นพัฒนาการ▪ บูรณาการกับกลไกคณะกรรมการพัฒนาคุณภาพชีวิต(พชอ.)
มาตรการที่ 4 พัฒนาศักยภาพบุคลากรเรื่องการสื่อสารกับผู้ปกครอง/ผู้ดูแลในการพาเด็กมารับบริการกระตุ้นพัฒนาการ	<ul style="list-style-type: none">▪ อบรมบุคลากรทุกระดับ เรื่องการสื่อสารกับผู้ปกครอง/ผู้ดูแลเมื่อเด็กพัฒนาการล่าช้า(การแจ้งผล การสร้างแรงจูงใจ /ความตระหนัก และการดูแลช่วยเหลือ ตลอดจนการดูแลสุขภาพใจผู้ปกครอง ผ่านโปรแกรม Triple P)

แนวทางการดำเนินงาน ปีงบประมาณ 2562

กิจกรรม	ระยะเวลา
1. ประชุมชี้แจงแนวทางในการดำเนินงาน ในเขตสุขภาพ	ธ.ค.61
2. ประเมินความพร้อมของ รพ.สต. ที่จะป้เป็น node	ธ.ค.61- ม.ค.62
3. พัฒนาศักยภาพบุคลากร สธ.และผู้เกี่ยวข้อง/ รพ.สต. ที่จะป้เป็น node พร้อมการบันทึกข้อมูล	ม.ค.-ก.พ.62
4. เยี่ยมเสริมพลัง/ติดตามการดำเนินงาน(หน่วยบริการ สธ.และ รพ.สต.)	ก.พ.-มี.ค., ก.ค.-ส.ค.62
5. ติดตามผลการดำเนินงาน (HDC) 5.1 ทุกเดือน 5.2 ตาม KPI รอบ 5 เดือน และ 11 เดือน	- ตัดยอดทุกวันที่ 30/31 ของเดือน (เพื่อติดตามสถานการณ์ข้อมูล) - ตัดยอดสิ้นเดือน ก.พ.62 และ รายงานให้ PM ภายใน 5 มี.ค.62 และ ตัดยอดสิ้นเดือน ส.ค.62 และรายงานให้ PM ภายใน 5 ก.ย.62

การติดตาม ประเมินผล



KPI

- 1) เด็กปฐมวัย **กลุ่มเสี่ยง** ที่ได้รับการคัดกรองแล้วพบว่า **สงสัยล่าช้า** แล้วได้รับการกระตุ้นจนมีพัฒนาการสมวัย **ร้อยละ 70**
- 2) เด็กปฐมวัยที่ได้รับการคัดกรองแล้วพบว่า **มีพัฒนาการล่าช้าแล้ว** ได้รับการกระตุ้นจนมีพัฒนาการสมวัย
 - 2.1) เด็กพัฒนาการล่าช้าได้รับการกระตุ้นด้วย **TEDA4I ร้อยละ 60**
 - 2.2) เด็กพัฒนาการล่าช้าได้รับการกระตุ้นด้วย **TEDA4I แล้วกลับมาสมวัยร้อยละ 30**



นิเทศ

ตรวจราชการระดับเขตสุขภาพ

- รอบที่ 1** เด็กพัฒนาการล่าช้าได้รับการกระตุ้นด้วย **TEDA4I ร้อยละ 40**
- รอบที่ 2** เด็กพัฒนาการล่าช้าได้รับการกระตุ้นด้วย **TEDA4I ร้อยละ 60**